



# DP70NH - DP80NH - DP100NH

Спецификации

**Вилочные Автопогрузчики**

7.0 - 10.0 тонны



$$A_{st} = W_a + x + l_6 + a \text{ если } \frac{b_{12}}{2} \leq b_{13}$$

$A_{st}$  = ширина рабочего коридора с грузом

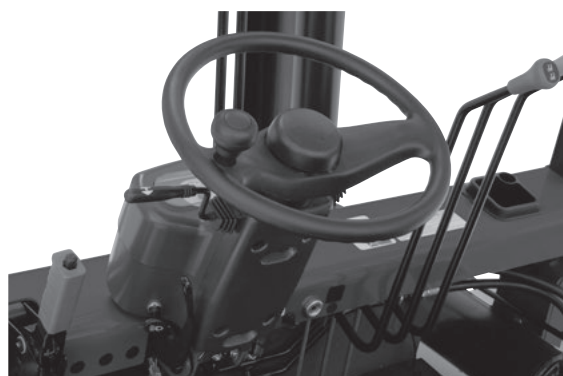
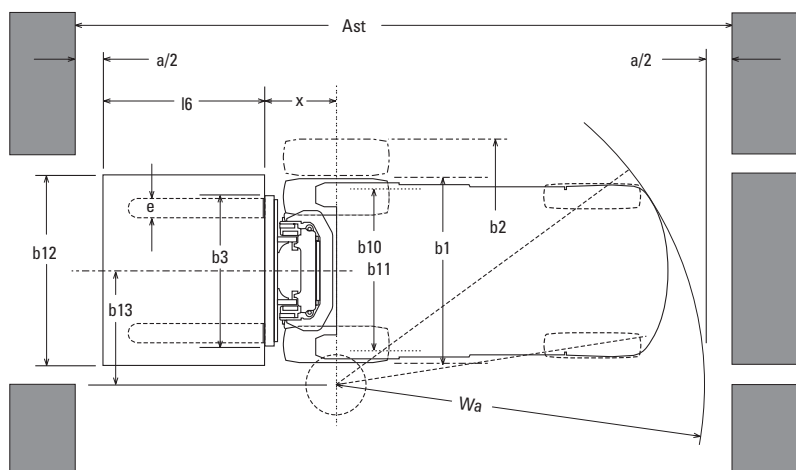
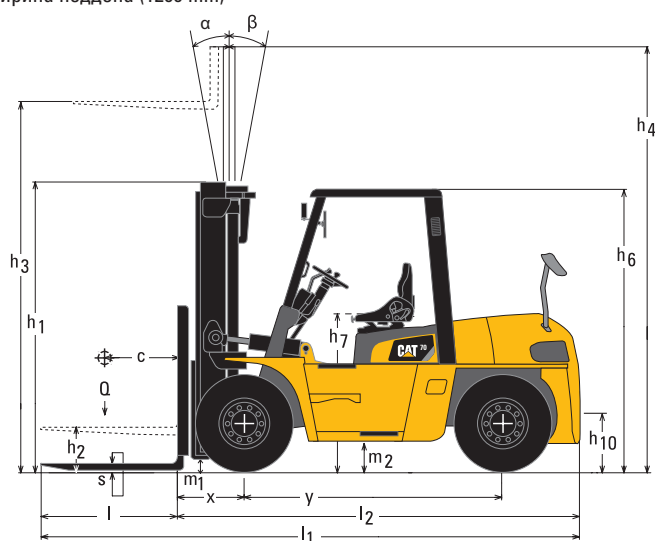
$W_a$  = радиус поворота

$a$  = запас безопасности = (2 x 100 mm)

$x$  = Расстояние от передней оси до спинки вил

$l_6$  = длина поддона (800 or 1000 mm)

$b_{12}$  = ширина поддона (1200 mm)



## Низкая стоимость владения оборудованием

- Мощный 6,5 литровый дизельный двигатель прямого впрыска обеспечивает высокую производительность, быстрое ускорение и низкое потребление топлива.
- Надежность двигателя и конструкции снижают вероятность повреждений и естественного износа, помогают минимизировать издержки на ремонт и обслуживание.
- Простой и быстрый доступ ко всем компонентам для ежедневных осмотров и сервисного обслуживания позволяет легко поддерживать погрузчик в рабочем состоянии, экономить время и издержки на ремонт.

## Непревзойденная производительность

- Один из самых высоких показателей скорости подъема в классе для более эффективной работы.
- Автоматическая 2-х скоростная трансмиссия предоставляет контролируемое мощное ускорение для достижения максимума производительности.
- Педальный узел в автомобильном стиле для простой и интуитивной работы.
- Заниженная ступенька и удобно расположенные поручни для удобного доступа в кабину.
- Надежная конструкция мачты и продуманное расположение гидравлических шлангов обеспечивает отличный обзор.
- Легкосъемные панели пола обеспечивают простой доступ для сервисного обслуживания.
- Светодиодные фонари с длительным сроком службы в стандартной комплектации.

## Безопасность и эргономика

- Мачта с узким профилем в сочетании с защитным козырьком повышенной обзорности обеспечивают беспрепятственный обзор вперед и вверх.
- Система Индикации Присутствия Оператора (PDS) звуковым сигналом оповещает о не пристегнутом ремне безопасности, блокирует функции движения и гидравлики в случае неправильного положения оператора на сиденье погрузчика.
- Звуковой сигнал движения задним ходом в базовой комплектации.
- Датчик уровня топлива с функцией памяти.
- Удобно расположенные поручни и ступеньки для легкого доступа на рабочее место.

## Опции

- Большой выбор навесного оборудования.
- Кабина с системой кондиционирования воздуха.
- Спидометр.
- Амперметр.
- Датчик температуры и давления масла в коробке передач.
- Искрогаситель и глушитель с пониженной дымностью.
- Верхний выхлоп.

Характеристики			Cat Lift Trucks	Cat Lift Trucks	Cat Lift Trucks
			DP70NH	DP80NH	DP100NH
1.1	Производитель		Дизель	Дизель	Дизель
1.2	Модель		Сидя	Сидя	Сидя
1.3	Привод: (электро, дизель, газ, бензин)		7000	8000	10000
1.4	Оператор (сопровождающий, стоя, сидя)		600	600	600
1.5	Номинальная грузоподъемность	Q (кГ)	625	720	710
1.6	Номинальный центр тяжести груза	c (мм)	2250	2500	2800
1.8	Расстояние от передней оси до спинки вил	x (мм)			
1.9	Колёсная база	y (мм)			
Вес					
2.1	Вес погрузчика, без груза / с АКБ (с наименьшей мачтой симплекс)	кГ	9360	10960	12300
2.2	Нагрузка на оси с максимальным грузом, пер./задн. (с наименьшей мачтой симплекс)	кГ	14530 / 1830	17040 / 1940	20100 / 2200
2.3	Нагрузка на оси без груза, пер./задн. (с наименьшей мачтой симплекс)	кГ	3750 / 5610	4820 / 6160	5420 / 6880
Колёса и Шины					
3.1	Тип шин V=литые, L=пневно, SE=суперэластик - пер./задн.		L / L	L / L	L / L
3.2	Размеры шин, передние	рсм/ мм	8.25X15-14PR	9.00X20-14PR	9.00X20-14PR
3.3	Размеры шин, задние		8.25X15-14PR	9.00X20-14PR	9.00X20-14PR
3.5	Число колёс, пер./ задн. (x=ведущие)		4x / 2	4x / 2	4x / 2
3.6	Колея (по центрам шин), передние	b10 (мм)	1470	1600	1600
3.7	Колея (по центрам шин), задние	b11 (мм)	1700	1700	1700
Размеры					
4.1	Наклон мачты, вперёд/назад	$\alpha/\beta$ °	6/12	6/12	6/12
4.2	Высота опущенной мачты (см. таблицы)	h1 (мм)	2500	2700	2850
4.3	Свободный ход (см. таблицы)	h2 (мм)	215	205	205
4.4	Высота подъёма вил (см. таблицы)	h3 (мм)	3000	3000	3000
4.5	Рабочая высота с выдвинутой мачтой	h4 (мм)	4420	4420	4330
4.7	Высота защитной крыши	h6 (мм)	2450	2560	2560
4.8	Высота сиденья	h7 (мм)	1310	1415	1415
4.12	Высота буксировочного узла	h10 (мм)	430	515	515
4.19	Габаритная длина	l1 (мм)	4820	5160	5475
4.20	Длина до спинки вил (включая толщину вил)	l2 (мм)	3600	3940	4255
4.21	Габаритная ширина	b1/b2 (мм)	1995 / -	2165 / -	2245 / -
4.22	Размеры вил (толщина, ширина, длина)	s, e, l (мм)	70 x 150 x 1220	75 x 170 x 1220	75 x 175 x 1220
4.23	Каретка по DIN 15 173 A/B/нет		No	No	No
4.24	Ширина каретки	b3 (мм)	1710	1810	2210
4.31	Дорожный просвет под мачтой, с грузом	m1 (мм)	190	245	245
4.32	Дорожный просвет в центре базы, с грузом (вилы опущены)	m2 (мм)	225	320	320
4.33	Ширина рабочего коридора с поддоном 1000x1200мм, поперёк	Ast (мм)	5185	5570	5810
4.34b	Ширина рабочего коридора с поддоном 800 x 1200мм, вдоль	Ast (мм)	5385	5370	5610
4.35	Радиус поворота	Wa (мм)	3360	3650	3900
4.36	Минимальное расстояние между центрами вращения	b13 (мм)	1200	1280	1320
Рабочие характеристики					
5.1	Скорость хода, с/без груза	км/ч	26.0 / 30.0	25.0 / 30.0	24.0 / 30.0
5.2	Скорость подъёма, с/без груза	м/с	0.46 / 0.55	0.45 / 0.47	0.39 / 0.41
5.3	Скорость опускания, с/без груза	м/с	0.45 / 0.50	0.45 / 0.45	0.47 / 0.34
5.5	Номинальная тяга буксирования, с/без груза (@1.6 км/ч)	H	52900 / 21600	57300 / 27400	57300 / 31400
5.7	Преодолеваемый наклон, с/без груза (@1.6 км/ч)	%	29 / 19	27 / 19	22 / 20
5.9	Время разгона (10 метров), с/без груза	с	-/-	-/-	-/-
5.10	Рабочий тормоз (механич./гидравл./электро/пневно)		Гидравлич	Гидравлич	Гидравлич
Двигатель внутреннего сгорания					
7.1	Производитель/тип		Isuzu 6BG1	Isuzu 6BG1	Isuzu 6BG1
7.2	Номинальная выходная мощность по ISO 1585 (S.A.E. брутто)	кВт	82.4	84.6	84.6
7.3	Номинальные обороты по DIN 70 020	об/м	2000	2100	2100
7.4	Число цилиндров/ объём	см3	6 / 6494	6 / 6494	6 / 6494
7.5	Расход топлива по циклу VDI, 60 циклов	л/ч (кГ/ч)	7.2 / -	7.6 / -	8.4 / -
7.6	Максимальный крутящий момент (S.A.E. брутто)	Нм	417	417	417
7.7	Максимальный крутящий момент при частоте вращения двигателя	об/м	1500	1500	1500
Прочее					
8.1	Тип управления		Автомат 2/2	Автомат 2/2	Автомат 2/2
8.2	Максимальное рабочее давление для навесного оборудования	бар	200	200	200
8.3	Поток масла для навесного оборудования	л/мин	-/-	-/-	-/-
8.4	Уровень шума, среднее значение на уровне уха оператора (EN 12053)	дБ(А)	85	85	85
8.5	Конструкция буксировочного узла / тип DIN, ссылка		Pin	Pin	Pin





# Cat® Lift Trucks.

## Ваш партнёр по обработке грузов.

DP70NH						
Тип мачты	h3	h1	h4	h2/h5	Угол наклона (вперед-назад)	Q @ c = 600мм кГ
	мм	мм	мм	мм		
Симплекс	3000	2500	4420	215	6-12	7000
	3300	2650	4720	215	6-12	7000
	3500	2750	4920	215	6-12	7000
	4000	3050	5420	215	6-12	7000
	4500	3300	5920	215	6-12	7000
	5000	3550	6420	215	6-6	7000
	5500	3850	6920	215	3-6	6600
6000	4100	7420	215	3-6	6400	
Дуплекс	3000	2625	4420	1265	6-12	7000
	3300	2775	4720	1415	6-12	7000
	3500	2875	4920	1515	6-12	7000
	4000	3175	5420	1815	6-12	7000
	4500	3425	5920	2065	6-12	7000
Триплекс	4000	2500	5400	1140	6-10	6200
	4350	2625	5750	1265	6-10	6200
	4800	2775	6200	1415	6-10	6200
	5000	2875	6400	1515	6-10	6200
	6000	3300	7400	1940	3-6	5500
	7000	3675	8400	2315	3-6	3700
	8000	4100	9400	2740	3-6	2300

(1) Высота без решетки груза: -325мм (2) Свободный подъем без решетки груза: +325мм.

DP80NH						
Тип мачты	h3	h1	h4	h2/h5	Угол наклона (вперед-назад)	Q @ c = 600мм кГ
	мм	мм	мм	мм		
Симплекс	3000	2700	4420	205	6-12	8000
	3300	2850	4720	205	6-12	8000
	3500	2950	4920	205	6-12	8000
	4000	3250	5420	205	6-12	8000
	4500	3500	5920	205	6-12	8000
	5000	3750	6420	205	6-6	7750
	5500	4050	6920	205	3-6	7400
	6000	4300	7420	205	3-6	7000
Дуплекс	3000	2700	4420	1345	6-12	8000
	3300	2850	4720	1495	6-12	8000
	3500	2950	4920	1595	6-12	8000
	4000	3250	5420	1895	6-12	8000
	4500	3500	5920	2145	6-12	8000
Триплекс	4000	2575	5400	1220	6-10	7000
	4350	2700	5750	1345	6-10	7000
	4800	2850	6200	1495	6-10	7000
	5000	2950	6400	1595	6-10	7000
	6000	3375	7400	2020	3-6	6000
	7000	3750	8400	2395	3-6	4500
	8000	4175	9400	2820	3-6	2500

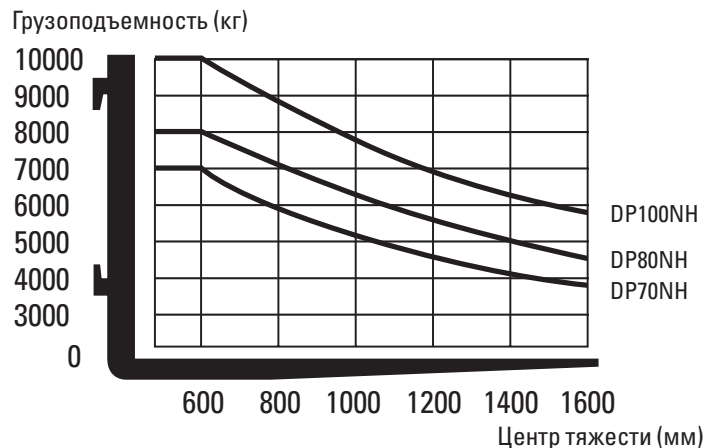
(1) Высота без решетки груза: -205мм (2) Свободный подъем без решетки груза: +205мм.

DP100NH						
Тип мачты	h3	h1	h4	h2/h5	Угол наклона (вперед-назад)	Q @ c = 600мм кГ
	мм	мм	мм	мм		
Симплекс	3000	2850	4330	205	6-12	10000
	3300	3000	4630	205	6-12	10000
	3500	3100	4830	205	6-12	10000
	4000	3400	5330	205	6-12	10000
	4500	3650	5830	205	6-12	10000
	5000	3900	6330	205	6-6	10000
	5500	4200	6830	205	3-6	9000
	6000	4450	7330	205	3-6	8000

## Производительность и грузоподъемность мачты

- h1 Высота сложенной мачты
- h2 Стандартный свободный ход
- h3 Высота подъема вил
- h4 Рабочая высота
- h5 Специальный свободный ход
- Q Номинальная грузоподъемность
- c Центр тяжести (смещение)

### Грузоподъемность при различном расположении центров тяжести



info@catliftruck.com  
www.catliftruck.com

CRuSC1852AME-0(03/21)  
©2021, MLE B.V. Все права защищены.  
CAT, CATERPILLAR, LETS DO THE WORK, соответствующие логотипы, «CaterpillarYellow» и маркировка «PowerEdge» и Cat «Modern Hex», а также идентификационные данные корпорации и ее продукции, используемые в данной публикации, являются товарными знаками компании Caterpillar и не могут использоваться без разрешения.

Отпечатано в Нидерландах

Примеч.: Показатели, указанные в спецификации могут различаться в пределах производственных допусков, состояния машины, типа шин, состояния поверхности пола, в зависимости от применения и условий работы. Комплектация техники на изображениях может отличаться от базовой комплектации, указанной в спецификации. Специальные требования и наличие конфигураций на местах необходимо уточнить у Вашего дилера. Cat Lift Trucks придерживается политики постоянного совершенствования продукции.

